

EN CO2 CARTRIDGE INFLATOR
 ▼ DO NOT USE WITHOUT THE FOAM PROTECTION. ONLY REMOVE THE CARTRIDGE WHEN IT IS COMPLETELY EMPTY. DO NOT PUNCTURE OR HEAT ABOVE 50 °C / 122 °F. WHEN NOT IN USE, DO NOT EXPOSE TO DIRECT SUNLIGHT OR LEAVE IN AN ENCLOSED VEHICLE.

DE CO2-KARTUSCHENLUFTPUMPE
 ▼ NICHT OHNE SCHAUMSCHUTZ VERWENDEN. KARTUSCHE NUR ENTFERNEN, WENN SIE VOLLSTÄNDIG LEER IST. NICHT DURCHSTECHEN ODER ÜBER 50 °C ERHITZEN. BEI NICHTGEBRAUCH NICHT DEM DIREKTEN SONNENLICHT AUSSETZEN ODER IN EINEM GESCHLOSSENEN FAHRZEUG LASSEN.

FR CARTOUCHE DE GONFLAGE AU CO2S
 ▼ NOUS VOUS CONSEILLONS VIVEMENT DE FAIRE INSTALLER VOS PATINS PAR UN SPÉCIALISTE. NE PAS PERCER. NE PAS CHAUFFER À PLUS DE 50 °C / 122 °F. LORSQU'ELLE N'EST PAS UTILISÉE, NE PAS EXPOSER LA CARTOUCHE À LA LUMIÈRE DIRECTE DU SOLEIL OU LA LASSER DANS UN VÉHICULE FERMÉ.

NL CO2-PATROON POMP
 ▼ GEBRUIK NIET ZONDER DE FOAM BESCHERMING. VERWIJDER HET PATROON ALLEEN WANNEER DEZE HELEMAAL LEEG IS. NIET DOORBOREN OF BLOOTSTELLEN AAN TEMPERATUREN BOVEN 50 °C. WANNEER HET PRODUCT NIET WORDT GEBRUIKT, STEL HET DAN NIET BLOOT AAN DIRECT ZONLICHT EN LAAT HET NIET IN EEN AFGESLOTEN VOERTUIG LIGGEN.

ES INFLADOR DE CARTUCHO CO2
 ▼ NO UTILIZAR EL PRODUCTO SIN PROTECCIÓN DE ESPUMA. QUITAR EL CARTUCHO SOLAMENTE CUANDO ESTÉ COMPLETAMENTE VACÍO. NO ESPORRE NI CALIENTE ESTE PRODUCTO A UNA TEMPERATURA SUPERIOR A 50 °C / 122 °F. CUANDO NO SE ESTÉ USANDO, NO LO EXPONGA A LA LUZ SOLAR DIRECTA NI LO DEJE EN UN VEHÍCULO CERRADO.

PT BOMBA DE CARTUCHO DE CO2
 ▼ NÃO UTILIZAR SEM A PROTEÇÃO DE ESPUMA. SÓ REMOVER O CARTUCHO QUANDO ESTIVER TOTALMENTE VAZIO. NÃO PERFURE NEM QUEÇA ACIMA DE 50 °C / 122 °F. QUANDO NÃO ESTÁ EM UTILIZAÇÃO, NÃO EXPOÑHA À LUZ SOLAR DIRECTA NEM DEIXE DENTRO DE UM VEÍCULO FECHADO.

IT REGOLATORE PER CARTUCCIA CO2
 ▼ NON UTILIZZARE SENZA PROTEZIONE ANTISCINTILLI. RIMOVIARE LA CARTUCCIA SOLO QUANDO È COMPLETAMENTE VUOTA. NON BUCCARE NÉ SURRISCALDARE A TEMPERATURE SUPERIORI A 50 °C / 122 °F. QUANDO NON SI UTILIZZA, NON ESPORRE ALLA LUCE DIRETTA DEL SOLE E NON LASCIARE IN UN VEICOLO CHIUSO.

HU CO2-PATRONOS MINIPUMPA
 ▼ NE HASZNÁLJA A VÉDŐHAB HÉLKÜL. CSAK A TELJESEN KIÜRÜLT PATRONOT TÁVOLÍTSA EL. NE SZŰRJA KI ÉS NE HEVÍTSE 50 °C FŐLÉ. HASZNÁLATON KÍVÜL NE TEGYE KI A KÖZVETLEN NAPSGÁRZÁSNAK, ÉS NE HAGYJA ZÁRT JÁRMŰBEN.

PL POMPKA NA NABOJE Z DWUTLENKIEM WĘGLA
 ▼ NIE STOSOWAĆ BEZ OCHRONY PIANOWEJ. NABOJ NALEŻY WYJĄCZYĆ TYLKO PO JEJ CAŁKOWITYM OPRÓŻNIENIU. NIE PRZEBIJAĆ I NIE PODGRZEWAĆ POWYŻEJ 50 °C / 122 °F. NIE NALEŻY WYSTAWIAĆ NIEUŻYwanej POMPKI NA BEZPOŚREDNIE DZIAŁANIE ŚWIATŁA SŁONECZNEGO I NIE NALEŻY POZOSTAWIAĆ JEJ W ZAMKNIĘTYCH POJAZDACH.

CZ PUMPIČKA NA STLAČENÝ CO2
 ▼ NEPOUŽÍVAJTE BEZ PĚNOVÉHO OCHRANY. NÁPLŇ VYJÍMEJTE POUZE V PŘÍPADĚ, ŽE JE ZCELA PRÁZDNÁ. NEPROKLIČTE A NEUVYSTAVTE TEPLŮTAM VYŠŠÍM NEŽ 50 °C. POKUD PUMPIČKA NEPOUŽÍVÁTE, NEUVYSTAVTE JE PŘÍMÉMU SLUNEČNÍMU SVĚTLU A NENECHÁVEJTE JI V UZAVŘENÉM VOZIDLE.

JP CO2 カートリッジ式空気入れ
 ▼必ず泡材の子アクリンを付けて使用してください。カートリッジは、完全に空になってから取り外してください。穴をあけたり、50℃以上に加熱しないでください。使用しないときは直射日光を避け、密閉された車内に放置しないでください。

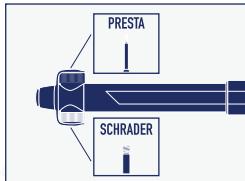
RU НАСОС С КАРТРИДЖЕМ CO2
 ▼ НЕ ИСПОЛЬЗОВАТЬ БЕЗ ПОЖАРНОЙ ЗАЩИТЫ. ВЫНИМАТЬ КАРТРИДЖ ТОЛЬКО ПОСЛЕ ЕГО ПОЛНОГО ОТПРОЖЖЕНИЯ. НЕ ПРОКАЛЫВАТЬ И НЕ НАГРЕВАТЬ ВЫШЕ 50 °C / 122 °F. В СЛУЧАЕ ХРАНЕНИЯ БЕЗ ИСПОЛЬЗОВАНИЯ НЕ ПОДВЕРГАТЬ ВОЗДЕЙСТВИЮ ПРЯМОГО СОЛНЕЧНОГО СВЕТА И НЕ ОСТАВЛЯТЬ В ЗАКРЫТОМ АВТОМОБИЛЕ.

SK PUMPA NA CO2BOMBIČKY
 ▼ NEPOUŽÍVAJTE BEZ PĚNOVÉHO OCHRANY. BOMBIČKU OSTRÁJTE LEN, KEĎ JE ÚPLNE PRÁZDINA. NEPRERKLIČTE, ANI NEZAHRIEVATE NAĎ 50 °C. KEĎ SA NEPOUŽÍVA, NEUVYSTAVTE PŘÍMÉMU SLUNEČNÉMU SVETLU ANI NENECHÁVATE V UZAVRETOM VOZIDLE.

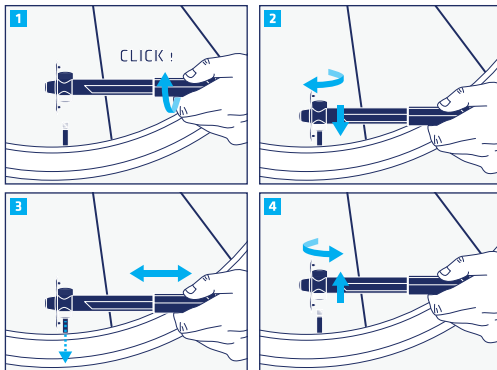
NO CO2-PATRON FOR DEKKFYLLING
 ▼ MÅ IKKE BRUKES UTEN SKUMBESKYTTELSE. PATRONEN MÅ KUN FJERNES NÅR DEN ER HELT TOM. DET MÅ IKKE PUNKTERES ELLER VARMS OPP OVER 50 °C / 122 °F. NÅR DET IKKE ER I BRUK, MÅ DET IKKE UTSETTES FOR DIREKTE SOLLYS ELLER LIGGE I EN LUKKET BIL.

RO RECIPIENT CO2 REZERVA POMPA
 ▼ NU FOLOSITI FARA SPUMA DE PROTECTIE. DESFACETI TEGMENTUL DOAR DUPA CE ESTE COMPLET GOL. NU INTERATI SAU INCALZITI PESTE 50 °C. CAND NU ESTE IN UZ NU EXPUNETI DIRECT LA SOARE SI NU LASATI INTR-UN VEICUL INCHIS. CONTINUT SUB PRESIUNE. NU INTERATI SAU INCALZITI PESTE 50 °C. CAND NU ESTE IN UZ NU EXPUNETI DIRECT LA SOARE SI NU LASATI INTR-UN VEICUL INCHIS.

PRESTA / SCHRADER



PUMP FUNCTION



CO2 CARTRIDGE FUNCTION

