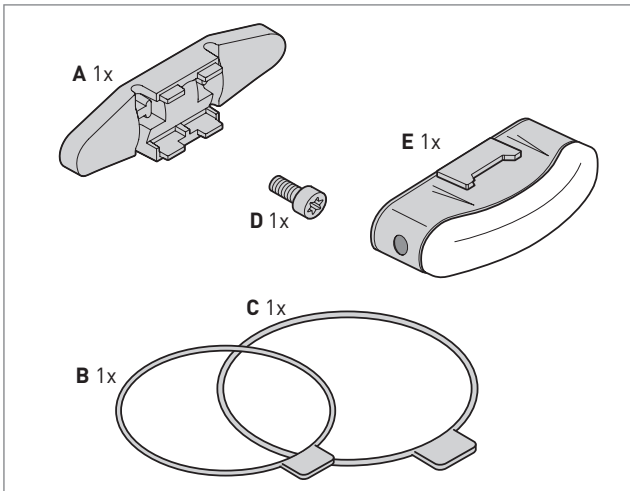
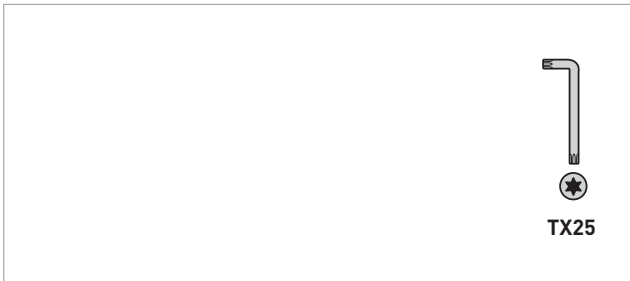


DE . Lieferumfang

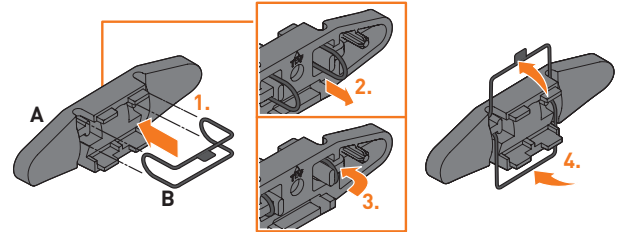


DE . Werkzeuge

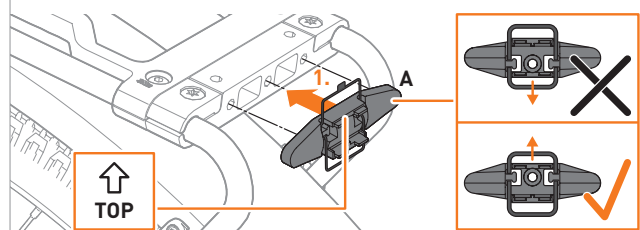


DE . Rücklicht montieren

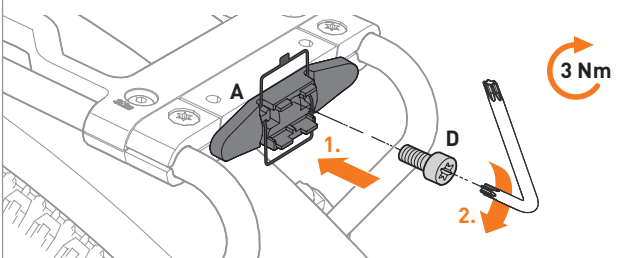
01 DE Das kurze Gummiband (B) in die Halterung (A) fädeln und auf der Rückseite über die Laschen stülpen. Zuletzt die Schlaufen des Gummibands (B) auf der Vorderseite nach oben und unten klappen.



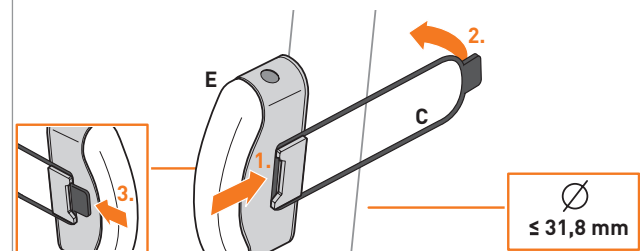
02 DE Rücklichthalterung (A) auf den montierten Gepäckträger setzen. Die Bolzen der Halterung (A) müssen in die Bohrungen des Gepäckträgers greifen.
Hinweis. Ausrichtung beachten.



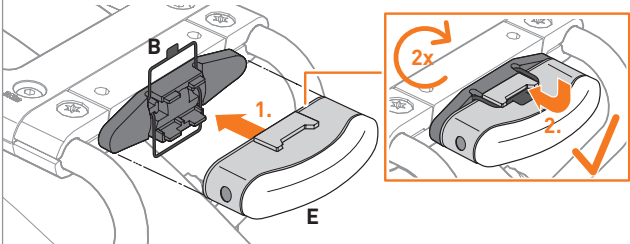
03 DE Rücklichthalterung (A) mit Schraube (D) an Gepäckträger fixieren.



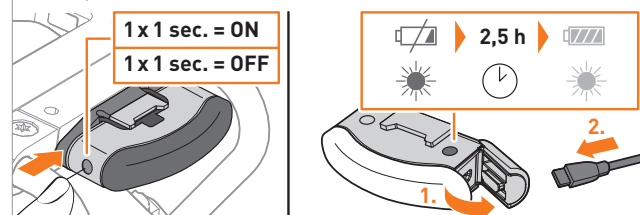
i DE Alternativ können Sie das Rücklicht (E) mit Hilfe des langen Gummibandes (C) direkt an der Sattelstütze montieren.
Hinweis. Durchmesser der Sattelstütze max. 31,8 mm.



04 DE Rücklicht (E) mit Hilfe der Schlaufen vom Gummiband (B) an den Gepäckträger montieren.
Hinweis. Achten Sie auf den korrekten Sitz des Gummibandes.



i DE **Bedienung.** Drücken Sie zum Ein- und Ausschalten den seitlichen Taster ca. eine Sekunde. Zum Laden benötigen Sie ein Micro-USB Kabel (nicht im Lieferumfang enthalten). Die Ladedauer beträgt ca. 2,5 Stunden.





DE . Sicherheitshinweise

Lesen Sie sorgfältig die gesamten Sicherheitshinweise und befolgen Sie die Anweisungen.

Sicherheitshinweise.

- Achten Sie auf einen korrekten Sitz des Spanngummis. Ist das Gummi nicht korrekt hinter die Haltenasen geführt, kann das Rücklicht während der Fahrt abfallen.
- Laden Sie vor dem ersten Gebrauch das Rücklicht vollständig auf.
- Sollte das Rücklicht längere Zeit nicht verwendet werden, empfehlen wir, das Rücklicht alle 6 Monate zu laden, um die Lebensdauer der verbauten Batterie zu verlängern.

Bestimmungsgemäße Verwendung.

Das Produkt ist als Zubehörteil für den SKS Infinity Universal Gepäckträger zu verwenden. Montieren Sie daher zuvor den SKS Infinity Universal Gepäckträger fachgerecht.

Alternativ kann das Produkt mit dem mitgelieferten Gummiband an der Sattelstütze montiert und verwendet werden.

Jeder andere Gebrauch oder bauliche Veränderung gilt als nicht bestimmungsgemäß und sorgt für das Erlischen der gesetzlichen und vertraglichen Gewährleistung.

Entsorgung.



Entsorgen Sie Verpackungsmaterial gemäß den gültigen nationalen und regionalen Vorschriften.



Das Produkt enthält Batterien und darf nicht im Hausmüll entsorgt werden. Sie sind zur Rückgabe von Altbatterien gesetzlich verpflichtet, damit eine fachgerechte Entsorgung gewährleistet werden kann. Sie können Altbatterien an einer kommunalen Sammelstelle oder im Handel vor Ort abgeben. Alternativ können Sie die Altbatterien auch postalisch an uns senden.