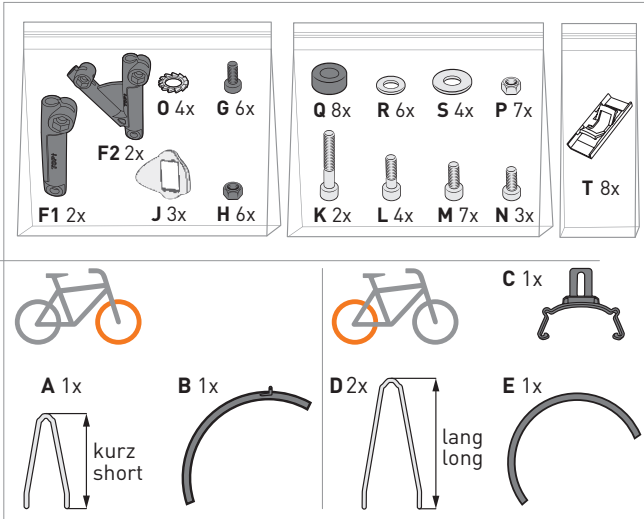
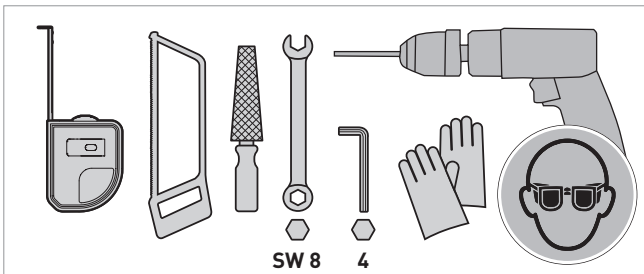


DE . Lieferumfang

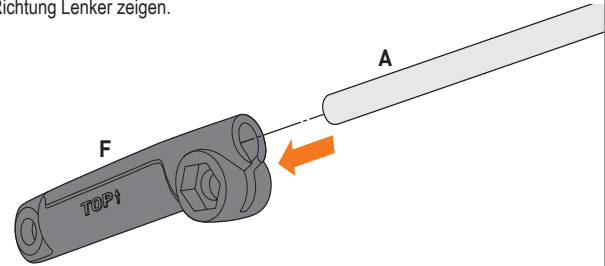


DE . Werkzeuge

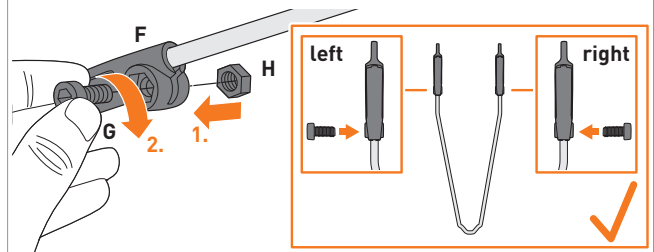


DE . Montage Vorderrad

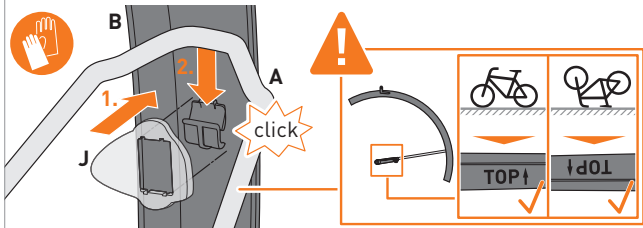
**01 DE**  
Die kurze Strebe (A) in ESC-Adapter (F) einsetzen.  
**Hinweis.** Die Markierung (TOP↑) des ESC-Adapters muss in Richtung Lenker zeigen.



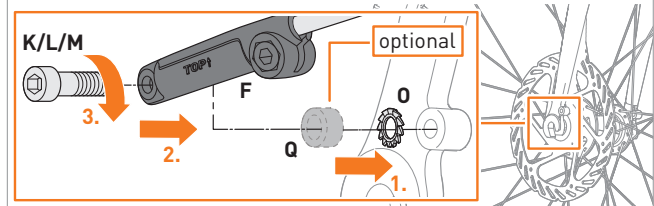
**02 DE**  
ESC-Adapter (F) mit Schraube (G) und Mutter (H) handfest anschrauben.  
**Hinweis.** Die Schrauben müssen auf beiden Seiten von außen in die ESC-Adapter gesetzt werden.



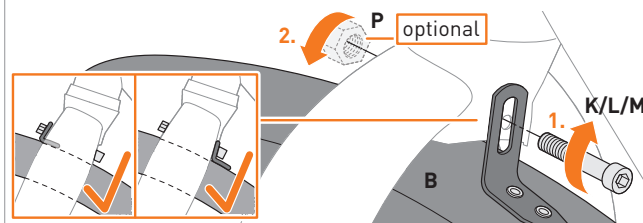
**03 DE**  
Dämpfungsgummi (J) auf den Clip im Radschutz (B) setzen und Strebe (A) hörbar einrasten.  
**Hinweis.** Die Markierung (TOP↑) des ESC-Adapters muss in Richtung Lenker zeigen.



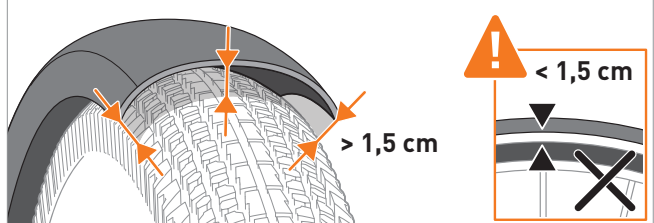
**05 DE**  
ESC-Adapter (F) mit Schraube (K/L/M) und Fächerscheibe (O) an Gabel handfest anschrauben. Optional Distanzstück (Q) verwenden.  
**Hinweis.** Bei Gabeln mit Bohrung in Fahrtrichtung wird ein Zubehörset benötigt.



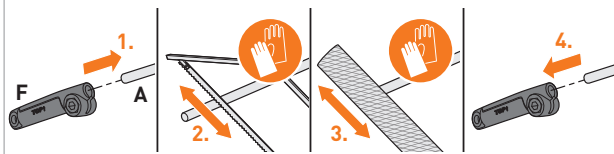
**04 DE**  
Winkel vom Radschutz (B) mit Schraube (K/L/M) an der Fahrradgabel handfest anschrauben.  
Optional Mutter (P) verwenden.



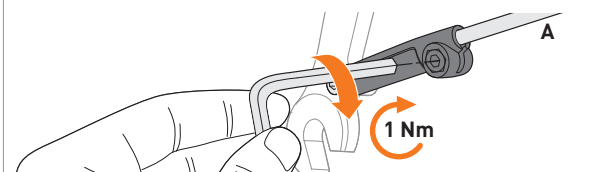
**06 DE**  
Abstand zwischen Radschutz und Reifen auf ca. 1,5 cm einstellen.



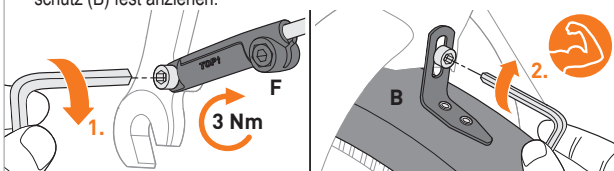
**i DE**  
Wenn Strebe (A) zu lang ist, aus dem ESC-Adapter (F) ziehen, mit einer Metallsäge kürzen und entgraten.



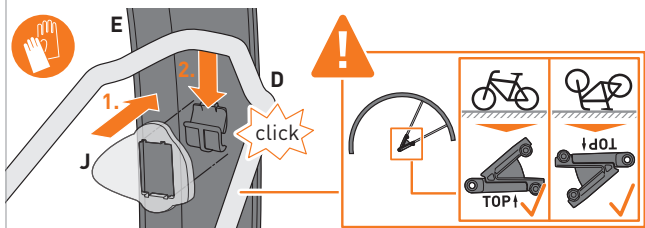
**07 DE**  
Alle Schrauben an der Strebe (A) mit 1 Nm fest anziehen.



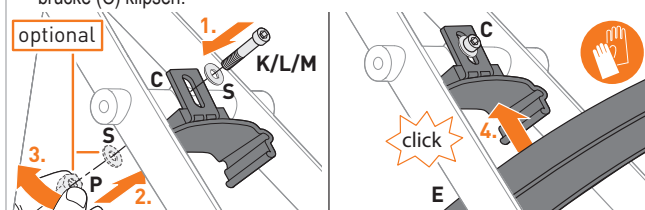
**08 DE**  
Die ESC-Adapter (F) mit 3Nm fest anziehen. Die Schraube am Radschutz (B) fest anziehen.



**03 DE**  
Dämpfungsgummis (J) auf die Clips im Radschutz (E) setzen und Streben (D) hörbar einrasten.  
**Hinweis.** Die Markierung (TOP↑) des ESC V-Adapters muss in Richtung Sattel zeigen.

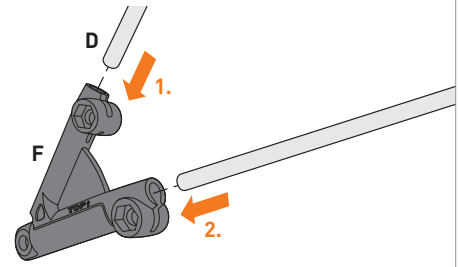


**04 DE**  
**Hinweis.** Hinterrad demontieren.  
**A** Schiebebrücke (C) mit Schraube (K/L/M) und Unterlegscheibe (S) am Quersteg zwischen den Sitzstreben handfest anschrauben. Optional Mutter (P) verwenden. Radschutz (E) in die Schiebebrücke (C) klipsen.

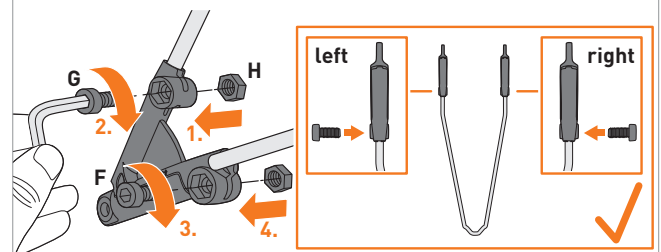


**DE . Montage Hinterrad**

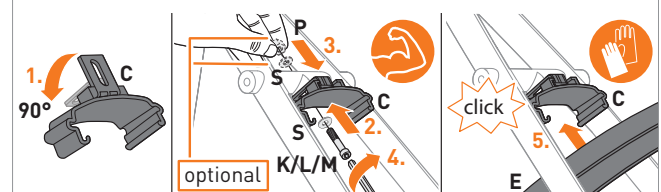
**01 DE**  
Die langen Streben (D) in ESC V-Adapter (F) einsetzen.  
**Hinweis.** Die Markierung (TOP↑) des ESC V-Adapters muss in Richtung Sattel zeigen.



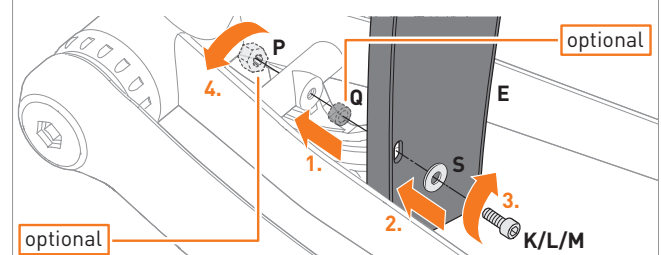
**02 DE**  
ESC V-Adapter (F) mit Schraube (G) und Mutter (H) handfest anschrauben.  
**Hinweis.** Die Schrauben müssen auf beiden Seiten von außen in die ESC V-Adapter gesetzt werden.



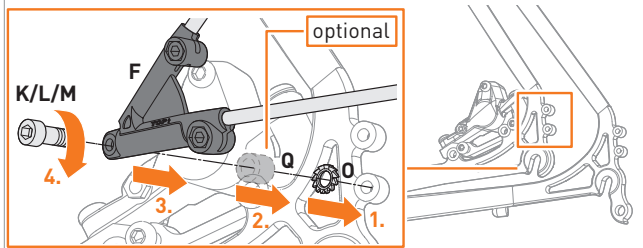
**04 DE**  
**Hinweis.** Hinterrad demontieren.  
**B** Lasche an Schiebebrücke (C) umklappen. Schiebebrücke (C) mit Schraube (K/L/M) und Unterlegscheibe (S) am Quersteg zwischen den Sitzstreben fest anziehen. Optional Mutter (P) verwenden. Radschutz (E) in die Schiebebrücke (C) klipsen.



**05 DE**  
Radschutz (E) am Tretlager mit Schraube (K/L/M) und Unterlegscheibe (S) fest anschrauben. Optional Distanzstück (Q) und Mutter (P) verwenden.



**06 DE**  
ESC V-Adapter (F) an Ausfallenden des Fahrradrahmens mit Schraube (K/L/M) und Fächerscheibe (O) handfest anschrauben. Optional Distanzstück (Q) verwenden.

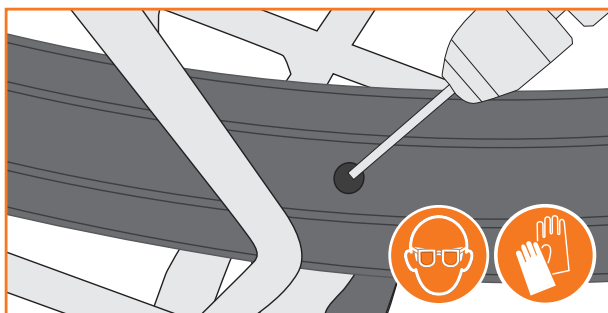


**07 DE**  
Fahrrad auf den Kopf stellen.



**08 DE**  
An der richtigen Stelle ein Loch für das Licht-/Stromkabel bohren.

**!** Verletzungsgefahr, Schutzkleidung tragen.

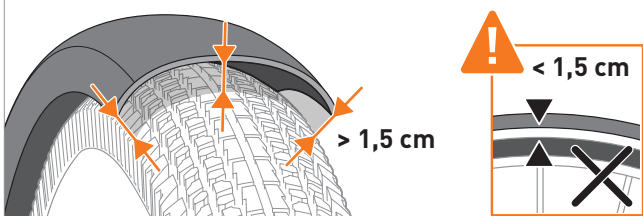


**DE**  
Licht-/Stromkabel zwischen Kabelkanal-Führungen verlegen und durch das gebohrte Loch führen.

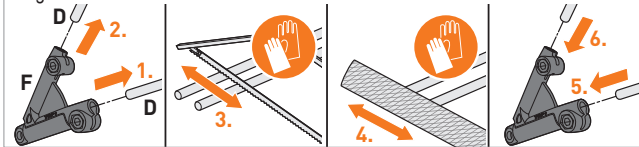
**09 DE**  
Licht-/Stromkabel mit ausreichend Kabelclips (T) fixieren. Darauf achten, dass das Kabel nicht in Kontakt mit dem Reifen kommen kann.  
**Unfallgefahr!** Licht-/Stromkabel anschließen.



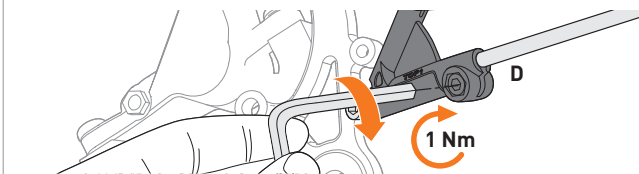
**10 DE**  
**Hinweis.** Hinterrad montieren. Abstand zwischen Radschutz und Reifen auf ca. 1,5 cm einstellen.



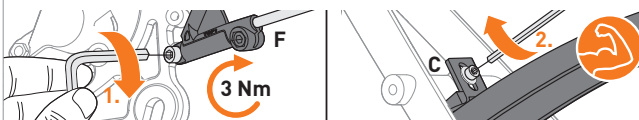
**i DE**  
Wenn Streben (D) zu lang sind, aus dem ESC V-Adapter (F) ziehen, mit einer Metallsäge kürzen und entgraten.



**11 DE**  
Alle Schrauben an den Streben (D) mit 1 Nm fest anziehen.



**12 DE**  
Die ESC V-Adapter (F) mit 3Nm fest anziehen. Bei Montagevariante A der Schiebebrücke (C) die Schraube fest anziehen.



## DE . Sicherheitshinweise

Lesen Sie sorgfältig die gesamten Sicherheitshinweise und folgen Sie den Anweisungen.

### Warnstufen.

Beachten und befolgen Sie die Warnhinweise. Nichtbeachten kann zu Verletzungen oder Sachschäden führen!



**Vorsicht!** Kennzeichnet Gefahren, die zu Verletzungen oder Sachschäden führen können.

### Sicherheitshinweise.

Verletzungsgefahr. Das Produkt enthält verschluckbare Kleinteile. Das Produkt oder einzelne Komponenten von Kindern fernhalten. SKS-BUEMELS Radschützer immer mit dem mitgelieferten Befestigungsmaterial montieren.

Verletzungsgefahr. Auf ausreichende Fußfreiheit zwischen Radschutz und Pedal achten.

Bei korrekter Montage garantiert das ESC-Sicherheitssystem den Freilauf der Räder. Während der Montage unbedingt die Ausrichtung der ESC-Adapter beachten. Durch eine falsche Ausrichtung kann das ESC-Sicherheitssystem nicht auslösen.

Nach Auslösen des ESC-Sicherheitssystems oder Beschädigung der ESC-Adapter das gesamte Produkt ersetzen.

Alle Schraubverbindungen regelmäßig prüfen und nachziehen.

### Bestimmungsgemäße Verwendung.

Nur zum bestimmungsgemäßen Gebrauch als Radschutz verwenden. Jeder andere Gebrauch und/oder bauliche Veränderung gilt als nicht bestimmungsgemäß und sorgt für das Erlischen der gesetzlichen und vertraglichen Gewährleistung für Sachmängel und Produkthaftung.

### Entsorgung.



Entsorgen Sie Verpackungsmaterial gemäß den gültigen nationalen und regionalen Vorschriften.

Bei der Produktentsorgung richten Sie sich nach den nationalen und regionalen Entsorgungsvorschriften.